

第20回
日比谷公園
ガーデニングショー
2022
協賛のご案内



日比谷公園ガーデニングショー実行委員会

第20回 日比谷公園ガーデニングショー 2022

1 開催日・会場等

- テーマ：つなげよう！ 花とみどりの力で
- 会 期：2022年10月22日(土)～10月30日(日) 9日間
10:00～16:30 (最終日16:00)(雨天決行)
- 会 場：都立日比谷公園
- 入場料：無料

2 開催趣旨

日比谷公園ガーデニングショーは、首都東京の中心に位置する日比谷公園を会場に、広く市民・企業・団体等の参加を得て開催し、「花とみどり・環境」のメッセージを世界に発信してきました。2020年・2021年は、新型コロナのパンデミックにより、オンラインでの開催でしたが、今回はふたたび日比谷公園で開催する運びとなりました。これからの持続可能な社会を目指し、第20回の記念の年である2022年のガーデニングショーでは、「花とみどりの力」がもつ可能性を提案します。

3 主催・後援等

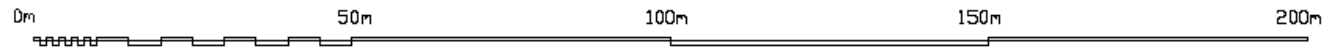
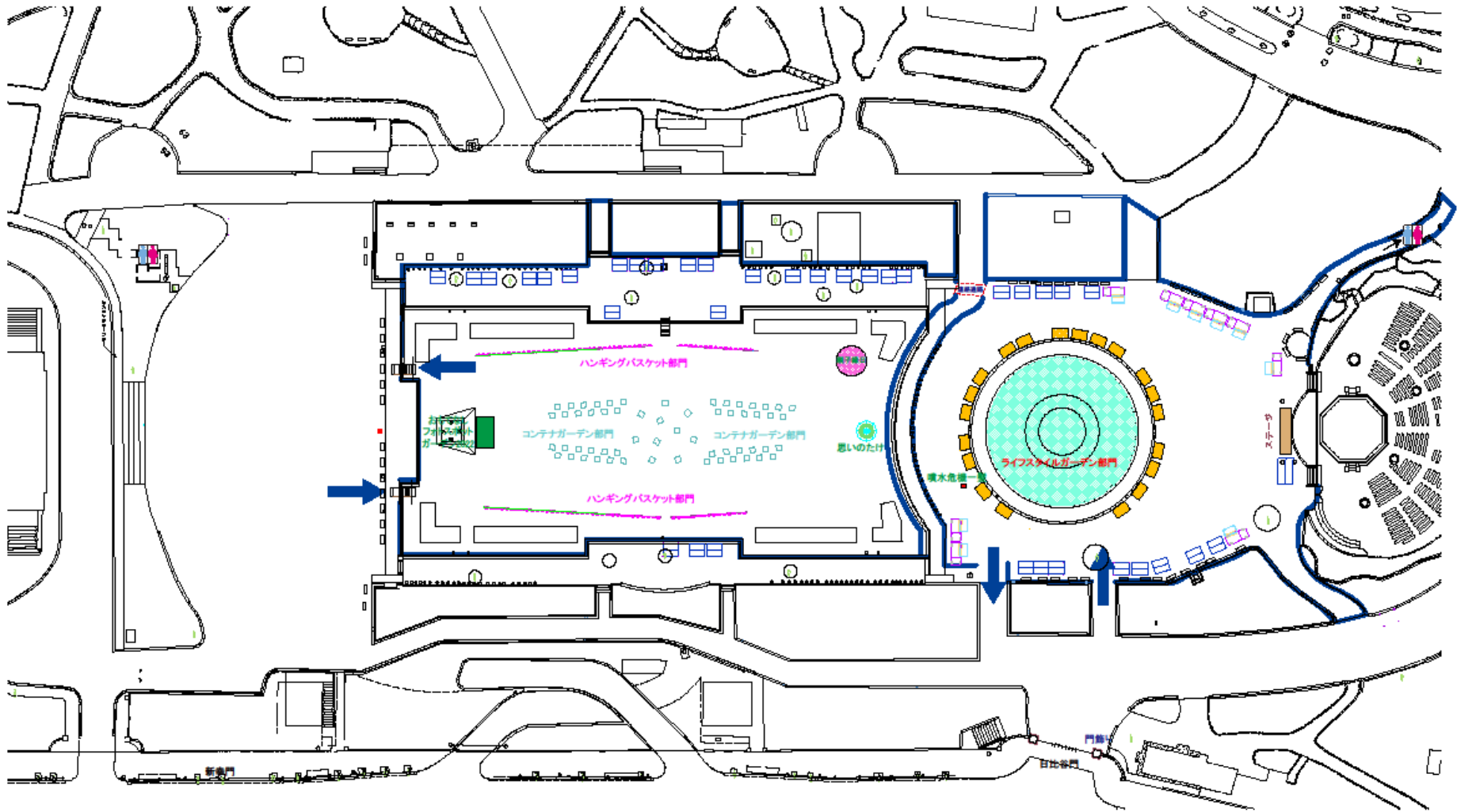
- 主 催：日比谷公園ガーデニングショー実行委員会
- 後 援：国土交通省、農林水産省、環境省、東京都、千代田区、中央区、公益財団法人都市緑化(予定) 機構、一般社団法人日本公園緑地協会、公益社団法人日本造園学会、一般財団法人東京マラソン財団、都市緑化推進運動協力会
- 事務局：公益財団法人東京都公園協会

4 開催内容(予定)

- ガーデンコンテスト作品展示(3部門)・審査・表彰式
「ライフスタイルガーデン部門」20点、「コンテナガーデン部門」50点、
「ハンギングバスケット部門」100点
- 企業・団体等によるテント出展・販売等(事業紹介、資材展示・販売等)
- 企業・団体等協賛によるオリジナル催事、コンサート、講習会等
- みんなの緑学(連携講座：緑と水の市民カレッジ) ほか

2022年ゾーニング案

第20回日比谷公園ガーデニングショー2022



S=1:1350(A1)
S=1:700(A3)

協賛のご案内

実行委員会のボランティア運営による、市民手づくりの本イベントは、多くの企業・団体さまの協賛により運営されております。

●協賛プラン

		協賛金額	300万円以上	100万円以上	50万円以上	30万円以上 50万円未満	10万円以上 30万円未満
協賛名義			特別協賛	特別協賛	協賛	協賛	協賛
開催前	公式ホームページ	協賛者ロゴ掲載 (バナー広告)	○(特大) □ゴ入り	○(大) □ゴ入り	○(中) □ゴ入り	○(小)	○(小)
		協賛者HPへの リンク	○	○	○	○	○
	電車中吊り広告への社名・団体名掲出		※	※			
	ポスター		○(大※) □ゴ入り	○(大※) □ゴ入り	○(中※) □ゴ入り		
	リーフレット		○(大※) □ゴ入り	○(大※) □ゴ入り	○(中※) □ゴ入り		
開催中	配布パンフレットへの社名・団体名 等の掲出		○(特大) □ゴ入り	○(大) □ゴ入り	○(中) □ゴ入り	○(小)	○(小)
	場内案内・掲示板等への社名・団体 等の掲出		○(特大) □ゴ入り	○(大) □ゴ入り	○(中) □ゴ入り	○(中) □ゴ入り	○(小)
	PRブース出展	テントは主催者が設置 展示は協賛者が持込み	○	○	○		
開催後	事業報告書	A4版	○(大) □ゴ入り	○(大) □ゴ入り	○(中) □ゴ入り	○(小)	○(小)

※電車中吊り広告、駅構内掲示ポスター・リーフレット等については、掲示場所に応じたロゴ等掲載基準によります。

【協賛内容】

- (1) 資金協賛・・・ガーデニングショーまたは広報啓発等に要する費用の協賛
 - ・運営に係る資金の提供
- (2) 物品協賛・・・ガーデニングショーまたは広報啓発等に要する諸物品提供の協賛
 - ・ガーデンコンテスト各賞の副賞の提供
 - ・会場の装飾、資材等の提供
- (3) 広報協賛・・・ガーデニングショーの広報に係る協賛
 - ・ポスター掲示場所の提供
 - ・媒体・メディア等によるガーデニングショーの告知
- (4) その他の協賛

【協賛として取り扱わないもの】

- (1) ガーデニングショーの開催趣旨に反するもの
- (2) 法令、公の秩序または、善良な風俗を乱す恐れがあると認められるもの
- (3) 政治活動、宗教活動等にかかわるものであると認められるもの
- (4) その他、実行委員会が適当でないと認めるもの

協賛のお申込み



【申込手続き】

- ・協賛申込書に必要事項をご記入のうえ、実行委員会事務局までご送付ください。

申込締切8月1日(月)



【協賛金の支払い】

- ・協賛申込確認後、協賛申込確認書と同時に協賛金請求書を送付します。
 - ・協賛金は8月31日（水）までに指定の口座にお振込みください（振込手数料は協賛者のご負担でお願いします）。
- ※協賛社の内規により、期日までに支払いができない場合は、事前に事務局までご相談ください。



振込先 みずほ銀行新宿支店（普通）2115656

口座名 日比谷公園ガーデニングショー事務局

【ホームページ、ポスター等への社名の掲載】

- ・事務局から社名のロゴ等を事前に確認させていただいたうえ、掲載させていただきます。

【申込み窓口・お問合せ】

〒100-0012

東京都千代田区日比谷公園1-5 公益財団法人東京都公園協会内

日比谷公園ガーデニングショー実行委員会事務局 担当：鈴木、藤田

TEL: 03-5510-7185 FAX: 03-3504-5300

e-mail: hibiya-gs@tokyo-park.or.jp